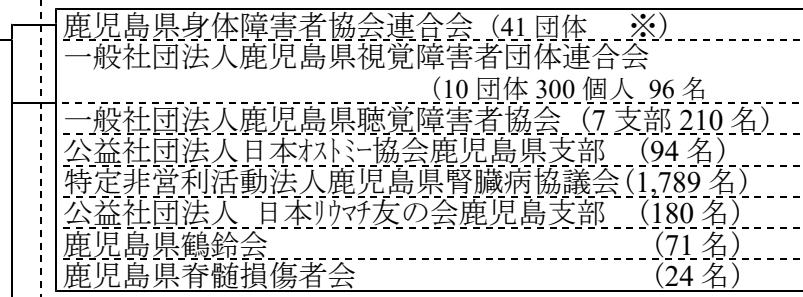
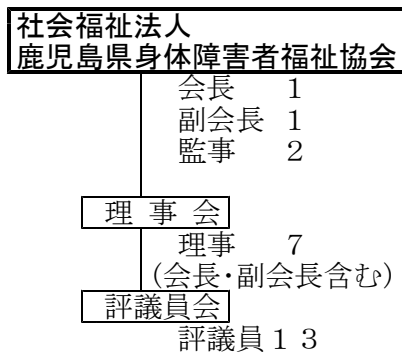


「社会福祉法人 鹿児島県身体障害者福祉協会」 組織概要

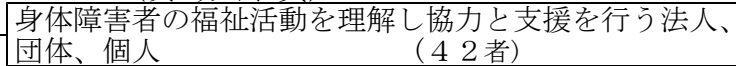
平成29年7月1日現在

1 法人組織

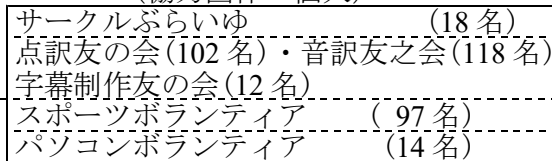
(正 会 員)



(賛助会員)



(協力団体・個人)

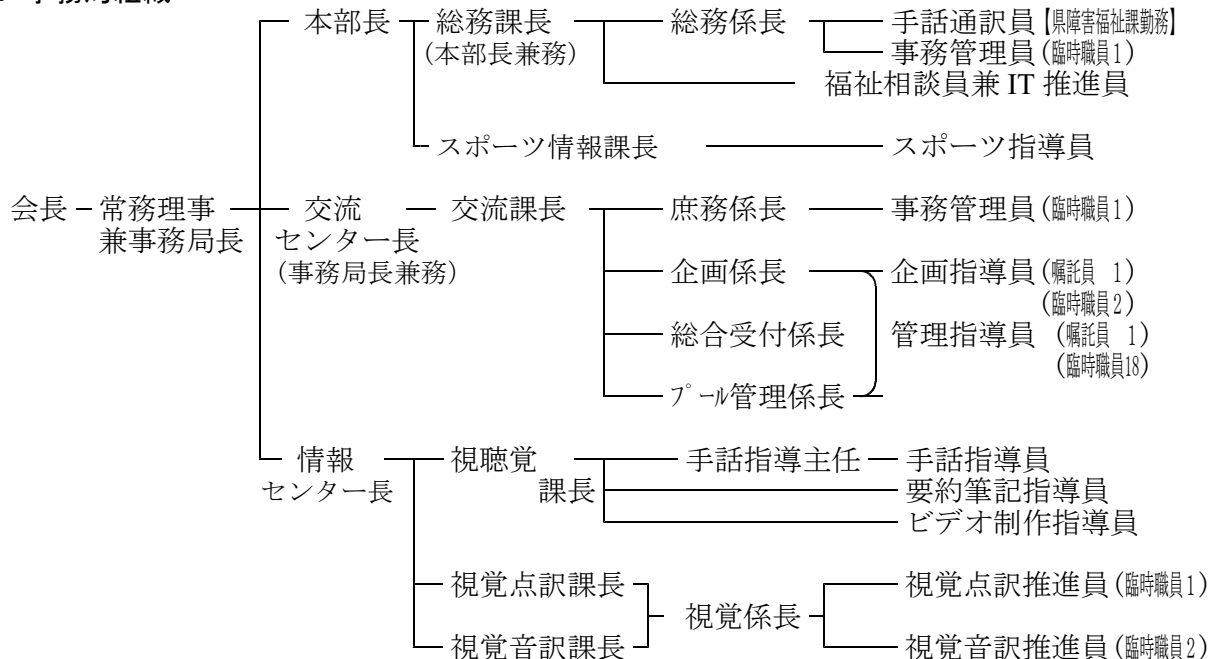


注：正会員等の()は29年4月1日現在の数。

※連合会は登録会員は不明。

- ・肝属町、東串良町、三島村、十島村には市町村単位の協会なし。
ただし、三島村、十島村は連合会会員は継続している。
- ・鹿屋市の協会は実質的に旧串良町地域のみ
- ・南大隅町の協会は実質的に旧佐多町のみ
- ・曾於市の協会は実質的に旧財部町のみ

2 事務局組織



3 事務局職員数

職名	会 長	職 員	嘱託員	臨時職員	合 計
人 員	(1)	15	9	24	49
内 訳	法人本部	5	2	1	8
	交流センター	5	2	21	28
	情報センター	5	5	3	13

注1：事務局長は法人本部で算定

注2：臨時職員は雇用保険対象者を計上