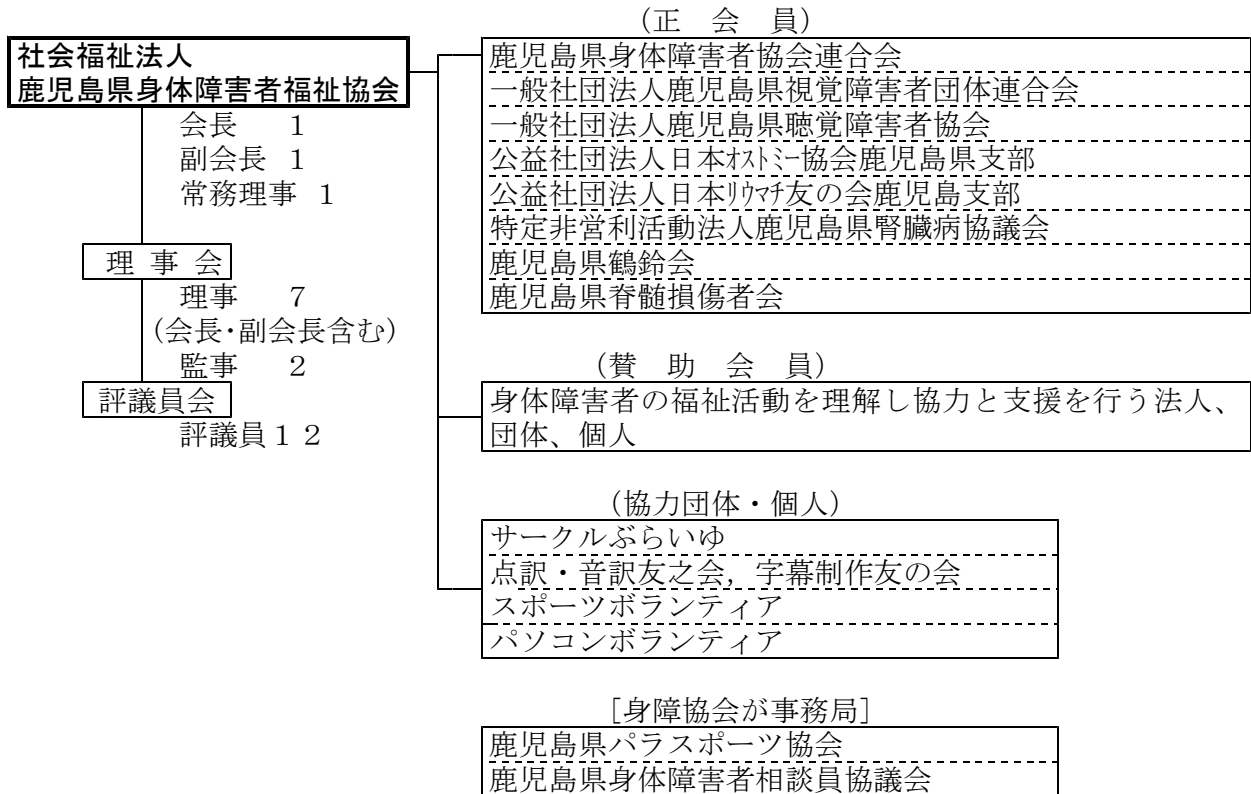


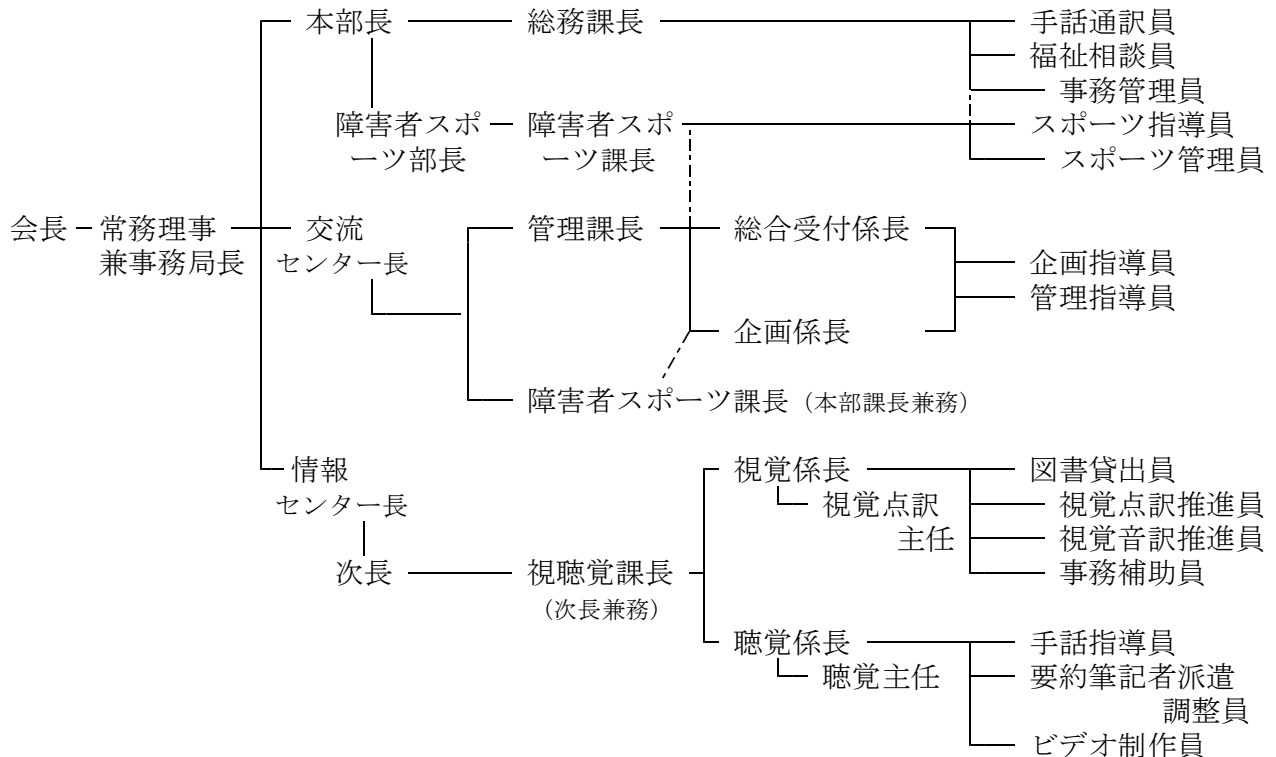
# 社会福祉法人鹿児島県身体障害者福祉協会 組織概要

令和7年4月1日現在

## 1 法人組織



## 2 事務局組織



## 3 事務局職員数

職名	会長	職員	嘱託員	臨時職員	合計
人員	(1)	14	10	31	55
内	法人本部	4	3	3	10
	交流センター	5	2	24	31
訳	情報センター	5	5	4	14

※法人本部の嘱託員（手話通訳員）1人は県障害者支援室で勤務